

AU SEL

**On n'achète pas, on ne vend pas :
on échange,
mais ce n'est pas du troc.**

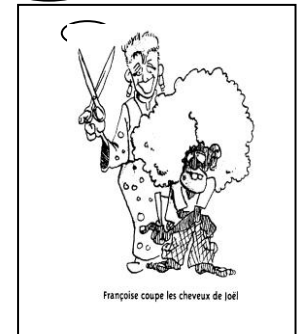
Concrètement comment ça marche ?

Dans le troc traditionnel, celui qui reçoit donne quelque chose en échange à celui qui a donné.

Dans le SEL, les échanges sont multilatéraux.

Les échanges sont évalués en tufs, 60 tufs correspondent à une heure de service. Tout service a la même valeur : une heure de jardinage, une heure d'informatique, une heure de repassage ... ont la même valeur.

Pour les biens, la valeur se négocie entre offreurs et demandeurs.



Le SEL est un espace de convivialité :

- ▶ avec des bourses d'échange
- ▶ des soirées à thèmes
- ▶ un journal d'information numérique
- ▶ un catalogue numérique d'offres et demandes
- ▶ des réunions mensuelles ouvertes à tous.

**Le SEL permet de révéler et partager
les savoirs et les savoir-faire de
chacun.**